

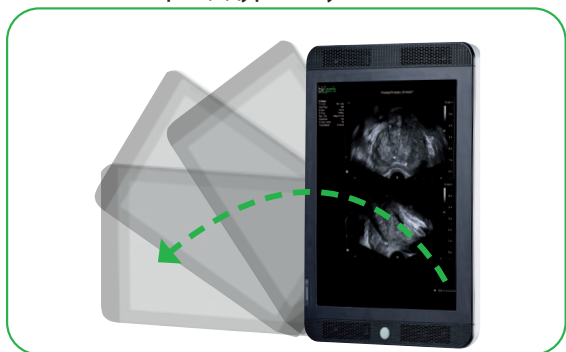
Экспертная **ультразвуковая** **навигация** для выполняемых вами **вмешательств**



Быстрая и эффективная очистка и дезинфекция интерфейса с герметичным стеклянным покрытием.



Персонализируйте свой рабочий процесс, используя уникальный, простой в применении интерфейс, для ускорения процедур и обучения.



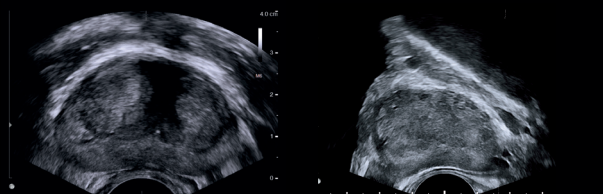
Индивидуально комбинируемый клинический дизайн. Регулировка поворота экрана монитора для адаптации под ваши потребности.

bkSpecto

- Непревзойденное качество изображений для визуализации анатомических структур и полной уверенности в точности выполнения процедур.
- Совместимость с набором уникальных стерилизуемых датчиков ВК.
- Встроенный аккумулятор и эргономичный дизайн для обеспечения мобильности в кабинете для выполнения вмешательств.
- Передовые технологии и режимы работы: Векторная визуализация кровотока (VFI), 3D, эластография, усиление видимости иглы, DICOM и WiFi.



Урология — визуализация предстательной железы



Поперечная проекция предстательной железы Датчик E11C3b

Сагиттальная проекция предстательной железы Трехпроекции датчик E14C4t

E14C4t (9018) Трехпроекции датчик для предстательной железы

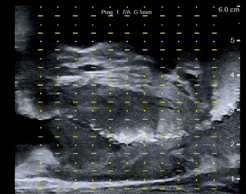
E13C2 (9029) С осевым полем зрения, высокого разрешения

E14CL4b (9048) Двухпроекции, внутритриполостный

E10C4 (9019) Внутритриполостный

E11C3b (9008) Двухпроекции, высокого разрешения

Урология — лечение предстательной железы



Сагиттальная проекция предстательной железы с катетером Датчик E14CL4b

E14CL4b (9048) Двухпроекции, внутритриполостный

Урология — Почки/мочевой пузырь



Цветовой доплер тела и ворот почки Датчик 5C1e

Объем мочевого пузыря Датчик 5C1e

6C2 (9040) Конвексный

5C1e (9085) Конвексный

6C2s (9023) Малый конвексный

9C2 (9002) Высокочастотный, конвексный

Урология — Пенис/яички



Эластография образований в яичке, выявлена большая жесткость образований по сравнению с обычной тканью яичка Датчик 18L5

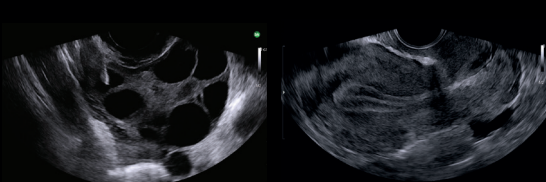
13L4w (9011) Широкий линейный

14L3/e (9051/9086) Линейный

8L2 (9032) Линейный

18L5 (9070) Высокочастотный, линейный

Гинекология



Яичник — получение яйцеклетки Датчик E13C2

Эндометрий Датчик E10C4

E10C4 (9019) Внутритриполостный

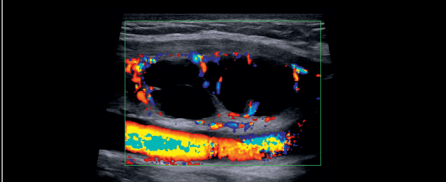
E13C2 (9029) С осевым полем зрения, высокого разрешения

6C2 (9040) Конвексный

5C1e (9085) Конвексный

9C2 (9002) Высокочастотный, конвексный

Молочная железа / щитовидная железа



Кистозные узелки щитовидной железы с цветовым доплером Датчик 18L5

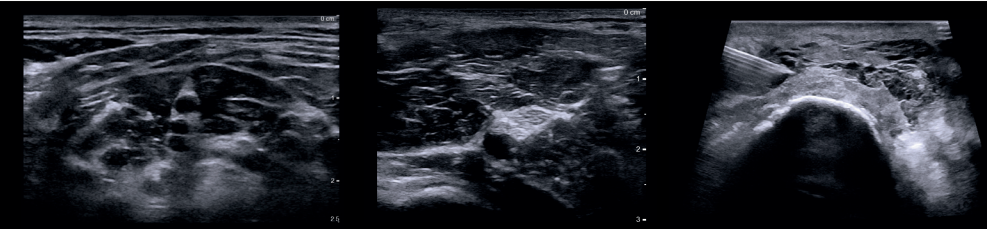
13L4w (9011) Широкий линейный

18L5 (9070) Высокочастотный Линейный

8L2 (9032) Линейный

14L3/e (9051/9086) Линейный

Анестезия/лечение боли/опорно-двигательный аппарат



Средняя лестничная мышца Датчик 18L5

Подколенный нерв Датчик 18L5

Отек локтевого сустава — инъекция стероидного препарата Датчик 18L5

13L4w (9011) Широкий линейный

14L3/e (9051/9086) Линейный

8L2 (9032) Линейный

18L5 (9070) Высокочастотный, линейный

18L5s (9081) Малый, высокочастотный, линейный

6C2 (9040) Конвексный

5C1e (9085) Конвексный

9C2 (9002) Высокочастотный, конвексный

X18L5s (9009) Ключкообразный

5P1e (9087) Кардиологический с малой апертурой

Аноректальная область/тазовое дно



Мышца, поднимающая задний проход Датчик X14L4

9C2 (9002) Высокочастотный, конвексный

6C2 (9040) Конвексный

E14CL4b (9048) Двухпроекции, внутритриполостный

X14L4 (9038) Внутритриполостный 3D

20R3 (9052) Anorectal (Аноректальный) 3D

* датчик 5P1e не предназначен для прямого контакта с сердцем.



медицинские партнеры
комплексные решения

Официальный представитель в России

127083 г. Москва,
ул. 8 Марта, д. 1, стр. 12
bk-uzi.ru
bk@mpamed.ru
Тел. 8 (800) 777-83-33

bk medical
a GE Healthcare company

BK Medical ApS, Mileparken 34,
2730 Herlev, Дания.
Тел. +45 4452 8100
Факс +45 4452 8199